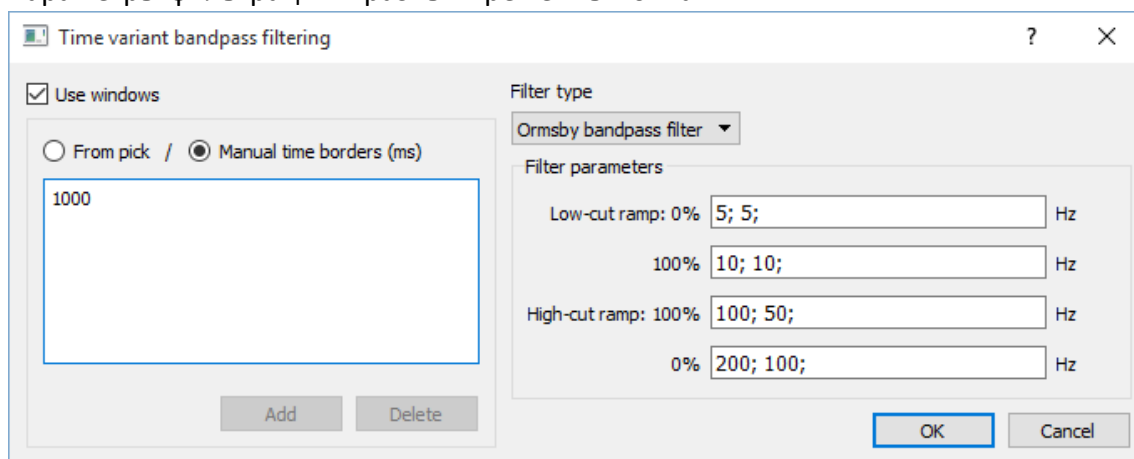


RadExPro 2015.3 описание релиза

Новая версия готова -- встречайте **RadExPro 2015.3!**

Основные улучшения следующие:

- Новый модуль **Time-Variant Bandpass Filtering** позволяет применять разные параметры фильтрации в разных временных окнах:



Окна определяются границами, которые задаются либо константными, либо через пикировку. Набор доступных типов фильтра такой же, как и в обычном модуле Bandpass Filtering.

- Новый модуль **Wavelet Extraction** позволяет автоматически извлекать импульс из данных на основе либо осредненного амплитудного спектра, либо осредненного спектра АКФ в окне. Полученный в результате работы модуля импульс всегда нульфазовый.
- Новый модуль **Kolmogoroff Spectral Factorization** приводит любой входной сигнал к минимально-фазовому виду, сохраняя его амплитудный спектр без изменений. Этот модуль можно использовать совместно с модулем **Wavelet Extraction** для автоматического получения импульса для деконволюции. Дополнительные возможности модуля включают в себя обнуление малых задержек (для генерации фильтра подавления повторных пульсаций пузыря) и антиказуальность (для реализации деконволюции с импульсом Рикера) – детали см. В работе [Claerbout, J., and A. Guitton, 2014, Ricker-compliant deconvolution: Geophysical Prospecting, 63, 615–625, doi: 10.1111/1365-2478.12213.]
- Модуль **Marine Geometry Input** теперь может работать не только в режиме stand-alone, но и как обычный модуль в потоке. Для этого нужно включить галочку Flow mode:



Marine geometry input parameters

Ship navigation | Source/streamer geometry

Flow mode

Dataset

From batch list

"Dummy" coordinates
Shot interval

Real ship coordinates

Coordinate smooth
Window length (points)
Rejection percent

Selected file:

Time match
Select date
Julian day
 Use interpolated coordinates for traces with same time stamps

Header field match
Select header

Shot report

Notes

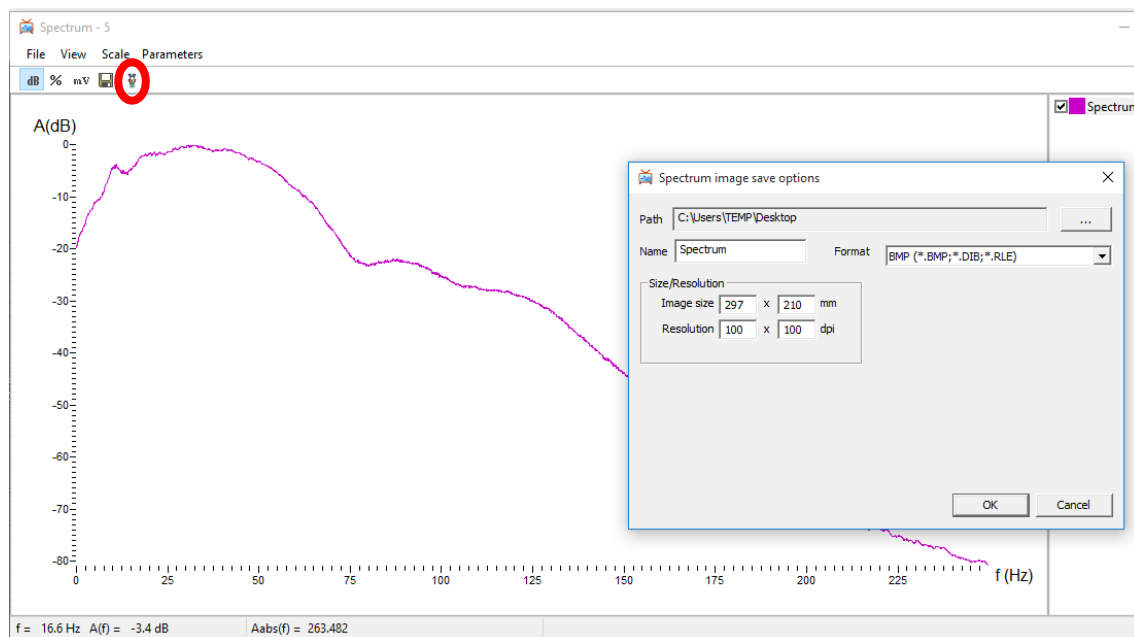
In "Time match" mode the following headers must be filled: YEAR, DAY, HOUR, MINUTE, SECOND. Otherwise matching could not be performed.

Header DAY must contain Julian day.

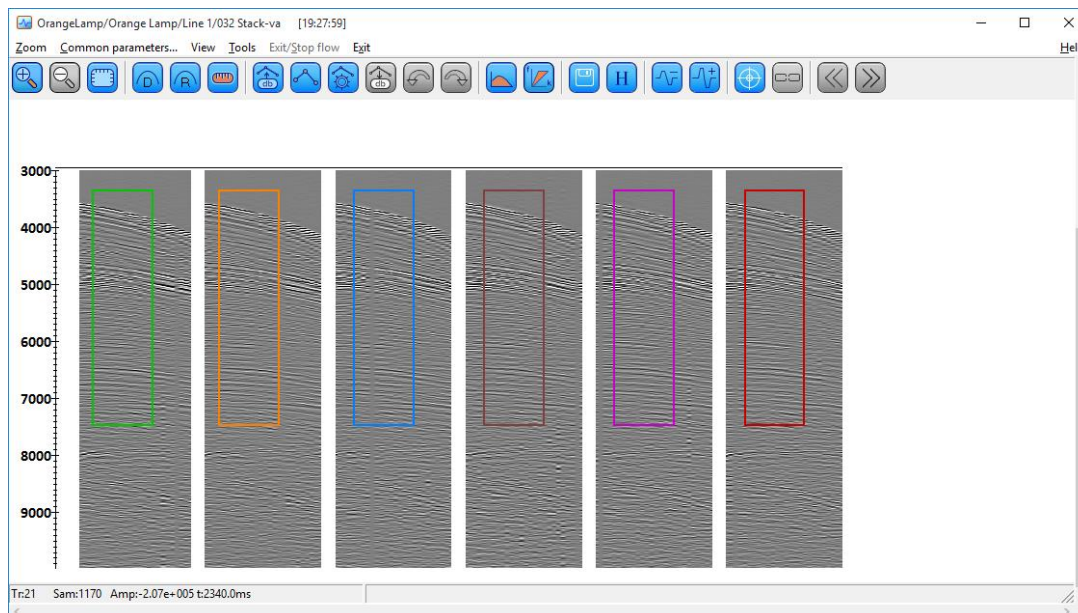
The date specified corresponds to the first line of a navigation file.

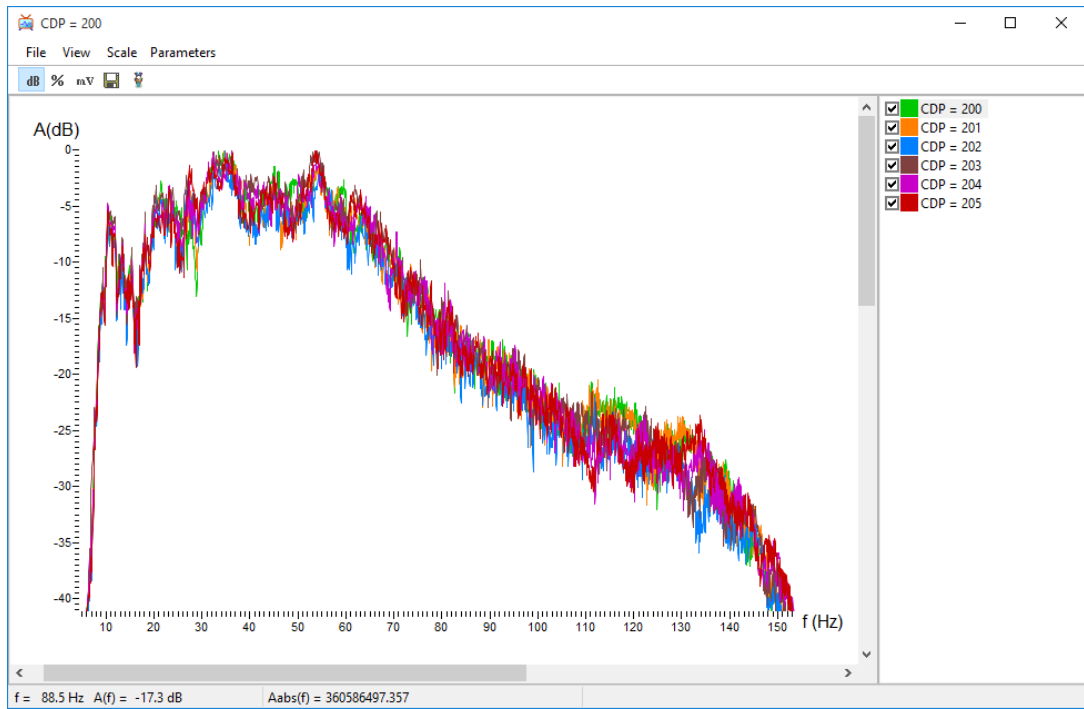
- Новая группа модулей – **Ensemble Split** (разделение ансамбля), **Ensemble Split Undo** (отмена разделения ансамбля) и **Ensemble Redefine** (переопределение ансамбля) – добавлены в программу, чтобы сделать потоки обработки еще гибче. Используя эти модули, можно менять определение ансамблей на лету, прямо в потоке обработки (порядок сортировки трасс при этом не меняется).
- Быстрое сохранение изображения добавлено в окно амплитудного спектра в модуле **Screen Display** – теперь текущий спектр можно сохранить в виде картинки с

заранее заданными размерами и разрешением в заданную папку нажатием одной кнопки на панели инструментов окна.



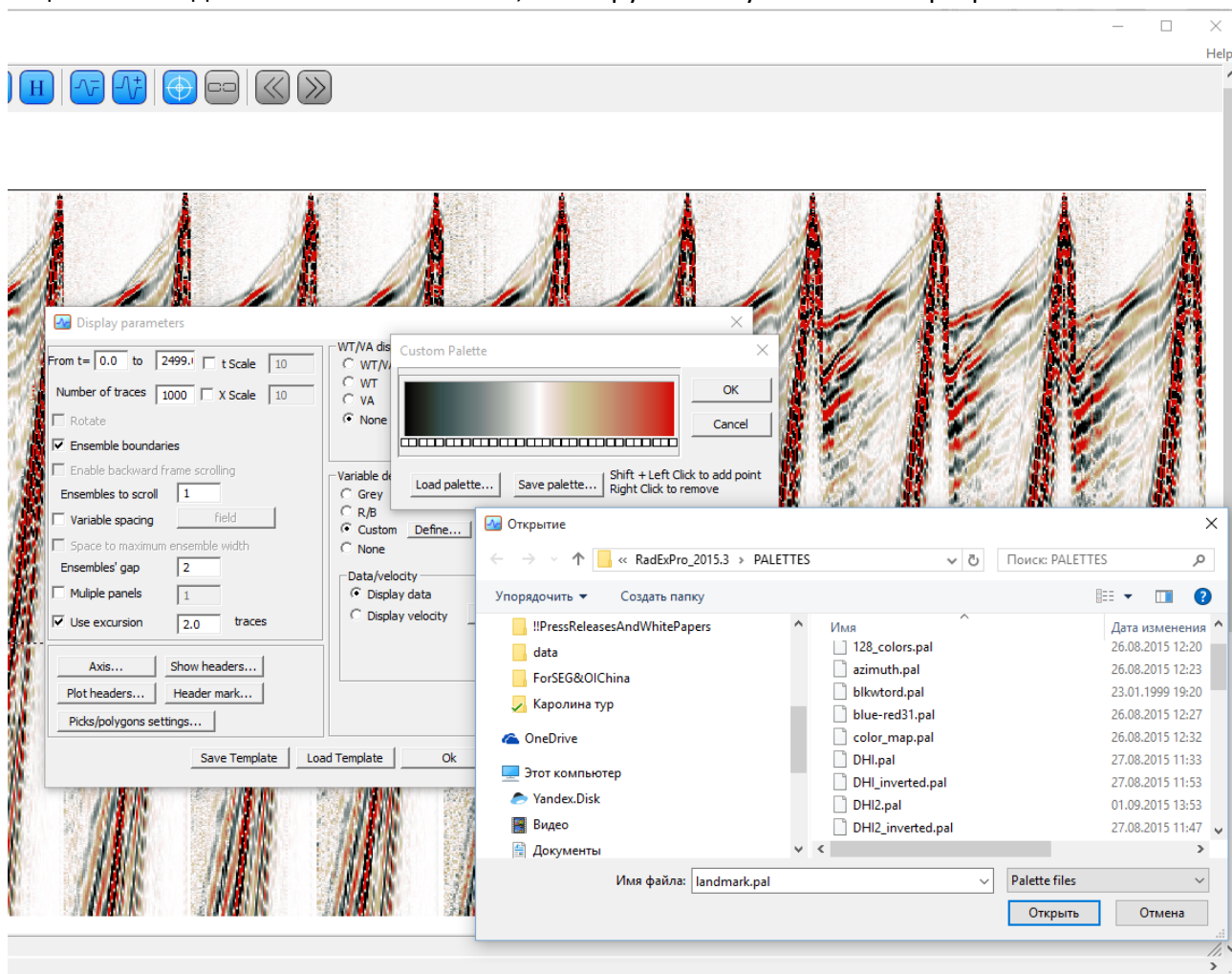
- Еще одно улучшение в спектрах **Screen Display** – возможность расчета нескольких спектров одновременно. Теперь, если при выборе окна расчета спектра зажать клавишу Ctrl, спектры будут рассчитаны для аналогичных окон во всех ансамблях текущего кадра:





(Эта возможность работает, только если в диалоге параметров модуля включена галочка Ensemble boundaries).

- Множество новых цветных палитр отображения данных добавлено в инсталляцию! Ищите их в подпапке PALETTES в папке, в которую была установлена программа.



- Новый модуль **Ensemble Sliding Summation** позволяет осреднять данные каждой трассы по нескольким ансамблям в скользящем по ансамблям окне. Например, его можно использовать для расчета среднего спектра для каждого канала идущих по потоку сейсмограмм ОПВ.
- Теперь в модулях **Bandpass** и **Butterworth Filtering** длину тэйперинга можно задавать в явном виде. Тэйперинг указанной длины (в % от длины трассы) добавляется в начало и конец каждой трассы перед фильтрацией.
- Модуль **Resort** теперь поддерживает пакетный режим выполнения потоков (Batch mode).
- Модуль **Profile Interpolation** был оптимизирован на скорость выполнения, исправлены проблемы с выделением памяти.

15.10.2015

ООО «Деко-геофизика СК»

www.radepro.ru

- Существенно улучшена возможность параллельного выполнения потоков, как в смысле скорости выполнения, так и в смысле устойчивости.
- Исправлена ошибка пакетного режима (Batch mode), которая иногда приводила к удалению входных файлов.

Как обычно, если у Вас действующая техподдержка, напишите нам на support@radepro.ru, и получите обновление бесплатно.