

# RadExPro 2016.1 описание релиза

Мы с удовольствием объявляем о выходе новой версии нашей программы – **RadExPro 2016.1**

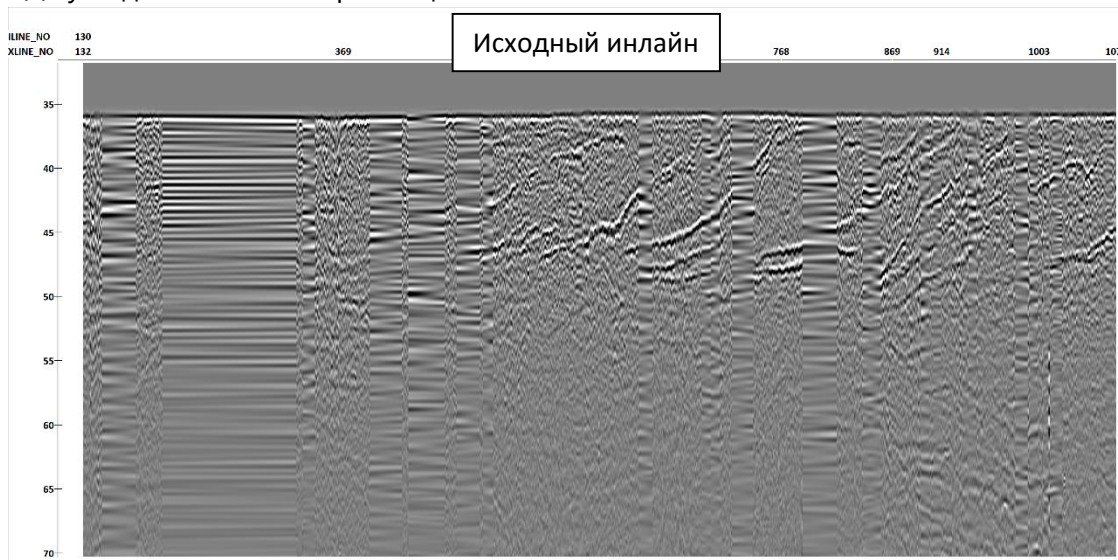
Основные улучшения такие:

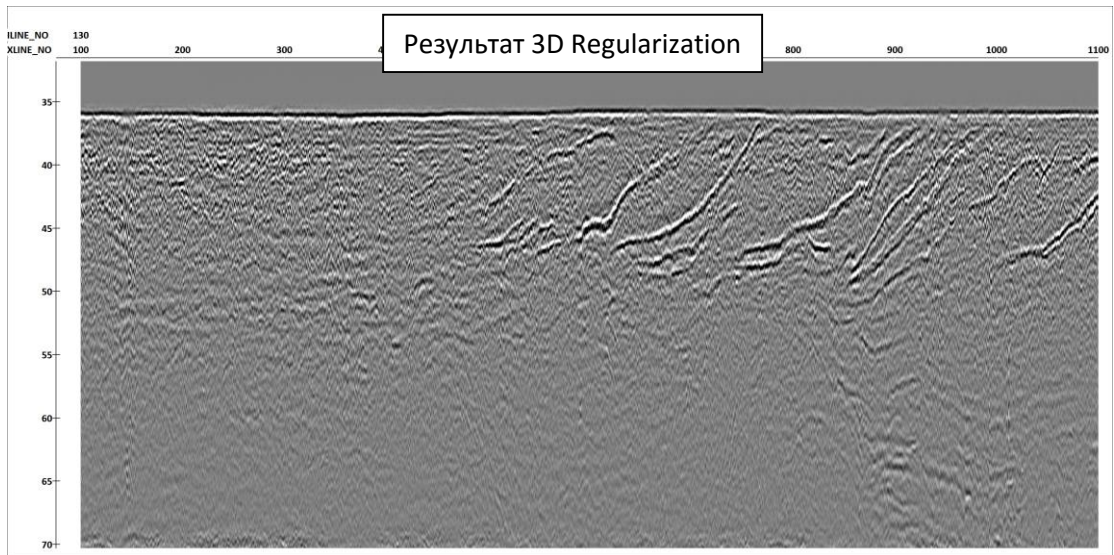
- Теперь процедуру моделирования кратных по технологии **SRME** можно проводить в одном потоке. Типичный поток будет выглядеть следующим образом:

```
Help Options Database Tools Run Flow mod
Trace Input <- NEW.preproc.data.cdp
2D SRME Interpolation
NMO/NMI
2D SRME Prediction
2D SRME Geometry Return
NMO/NMI
Trace Output -> srme_model
```

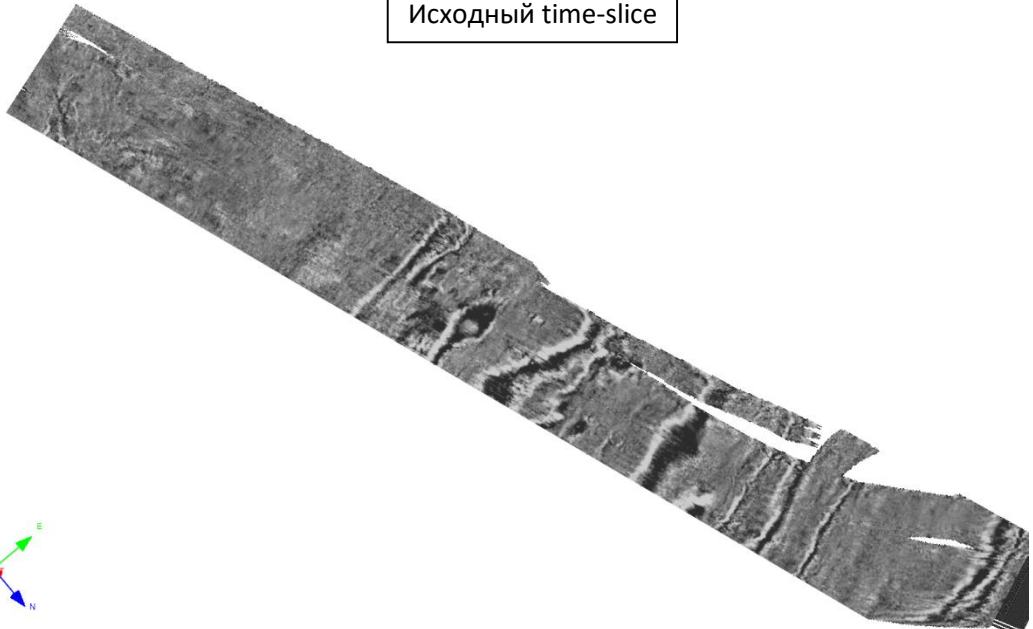
Затем, полученную модель кратных можно вычистить из данных в отдельном потоке при помощи модуля **Wavefield Subtraction**.

- Новый модуль **3D Regularization** предназначен для интерполяции кубов, отсортированных по общим удаления, на регулярную сетку бинирования. Алгоритм основан на реконструкции волнового поля в F-Kх-Ку области. Ниже показан пример работы модуля: инлайн и временной срез высокоразрешающего 3Д куба до и после интерполяции:

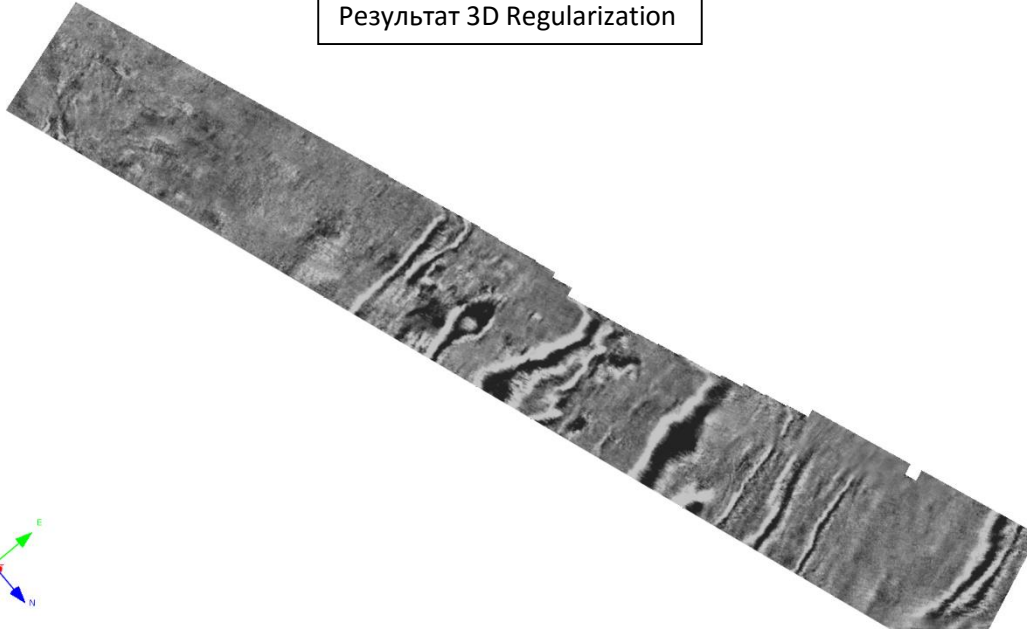




Исходный time-slice



Результат 3D Regularization



- Теперь почти любое присвоение геометрии и 3D бинирование можно проводить в потоке, без затратного по времени интерактива. Для этого можно использовать новые модули **Import SPS**, **Import UKOOA P1-90** и **3D CDP Binning**. (Если вы предпочитаете интерактивный режим, старые интерактивные инструменты остались.)
- Мы изменили **поведение модулей при копировании потоков и линий**. Раньше при копировании модули в новой линии продолжали ссылаться на объекты базы данных со старой линии. Теперь так не происходит: модули новой линии теперь ссылаются на объекты базы со старыми именами, но расположенными на новой линии. Trace Output будет создавать новые наборы данных при выполнении потока, Trace Input будет ожидать, что входной датасет был создан до того.

Обратите внимание, что если в исходной линии содержалась ссылка на объект, расположенный на уровне Района, эта же ссылка останется и после копирования.

- Модуль **CrossPlot** теперь может отображать сетку 3D бинирования.

Как обычно, если у вас активна техподдержка, напишите нам на [support@radepro.ru](mailto:support@radepro.ru) и получите обновление бесплатно.