

RadExPro 2016.3 описание релиза

Мы выпустили новую версию нашей программы для обработки сейсмических данных – **RadExPro 2016.3** !

Основные улучшения следующие:

- Модуль **Pre/Post-Stack Kirchhoff Time Migration** теперь может мигрировать оффсет-бины, выдавая на выход мигрированные сейсмограммы равных удалений.
- Теперь вы можете редактировать скоростные законы. Кликните правой кнопкой мыши по нужному скоростному закону на вкладке Database Navigator и в появившемся контекстном меню выберите команду **Edit**. Выбранный скоростной закон откроется в отдельном окне в виде электронной таблицы:

	CDP index	Time, ms	Velocity, m/s
1	1280077	860.731261	1854
2	1280077	2232.065814	2657
3	1280077	3617.989031	3662
4	2030052	568.957952	1729
5	2030052	1116.032907	2030
6	2030052	2261.243144	2858
7	2030052	3676.343693	4440
8	2030152	612.723949	1628
9	2030152	2093.473492	2432
10	2030152	3588.811700	3310
11	2530027	1028.500914	2005
12	2530027	2144.533821	2507
13	2530027	3844.113346	3787
14	3530027	590.840951	1704

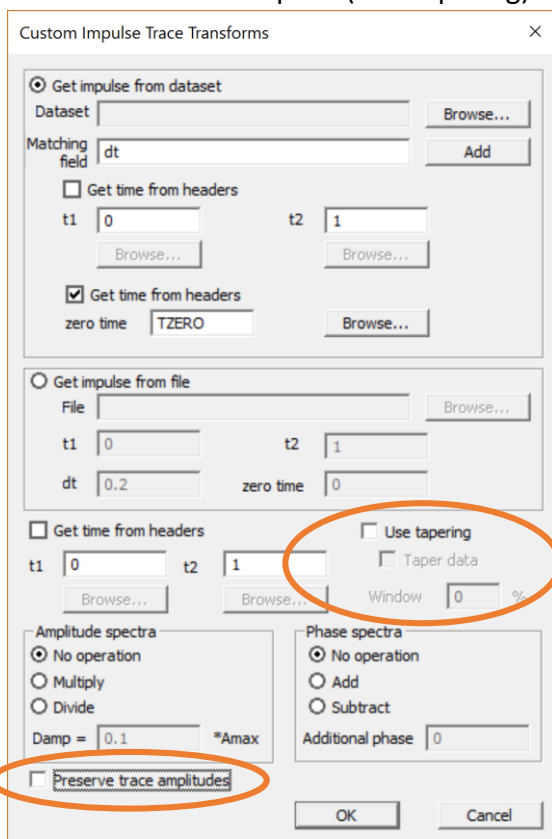
- Мы добавили новый модуль **F-X-Y Deconvolution** для подавления шумов на 3D кубах.
- Существенно доработан модуль **3D Volume Viewer**. Исправлены проблемы совместимости с некоторыми видеокартами. Улучшена подсветка слайсов, теперь они смотрятся лучше. Изменены формулы для экранного усиления (gain) и сдвига нуля (bias), теперь эти параметры ведут себя так же, как в Screen Display. Изменение порога прозрачности данных (data threshold transparency) теперь происходит более плавно. Функция уточнения поверхности ('Refine surface') теперь



работает заметно быстрее и автоматически становится недоступной, когда для дальнейшего уточнения не хватает памяти. Все внутренние настройки окна модуля теперь сохраняются между сессиями.

- Модуль **SRME Prediction** оптимизирован с точки зрения использования памяти. Кроме того, теперь модулю можно указывать в какой папке он будет создавать временные файлы – если указать папку на SSD, то модуль будет работать гораздо быстрее.
- Теперь, когда вы копируете поток/профиль/район с которыми связаны какие-то объекты базы данных, то после копирования на новых уровнях будут созданы новые пустые объекты с нужными именами. Их можно посмотреть на вкладке Database Navigator.
- Новый модуль **Header Enumerator** позволяет нумеровать трассы и ансамбли трасс непосредственно в потоке.
- Улучшен импорт геометрии из формата UKOOA P1-90: теперь можно автоматически загружать идентификатор источника (gun ID) и другую дополнительную информацию.
- Улучшен модуль **Time-Variant Bandpass Filtering**: теперь можно в явном виде указывать длину окна тэйперинга между окнами. Кроме того, теперь можно указать, что то или иное окно фильтровать не нужно – просто выставите для всех четырех параметров, задающих фильтр для этого окна, значение 0.
- Улучшен модуль **Custom Impulse Trace Transform**. Теперь можно воспользоваться возможностью сохранения амплитуд ('Preserve trace amplitudes'), чтобы перед операциями над амплитудным спектром нормировать энергию импульса к единице. Кроме того, теперь для уменьшения краевых эффектов можно

использовать тэйперинг (Use tapering).



При этом, если включена опция Taper data, то тэйперинг будет применен к участкам указанной (в процентах от длины трассы) длины на концах каждой трассы. В противном случае, участки указанной длины будут добавлены к обеим концам каждой трассы. Они заполняются значениями, зеркальными относительно краев трассы: $A[N+1]=A[N]$, $A[N+2]=A[N-1]$... И уже к этим добавленным участкам будет применен тэйперинг.

- Теперь вы можете очистить набор данных в базе – используйте команду *Clean* в контекстном меню нужного набора данных на вкладке Database Navigator. После этого набор данных останется в базе, но будет пустым.
- При помощи соответствующих команд того же меню, вы также можете теперь экспортировать набор данных в файл специального формата RadExPro для обмена данными и импортировать его в проект из такого файла. Это самый простой способ перенести набор данных из одного проекта в другой или передать его другим пользователям программы или группе техподдержки.
- Исправлены некоторые проблемы со стабильностью, в том числе при сохранении пикировки в заголовок, в модуле 3D Stolt migration, а так же при повторном запуске очереди, которая уже выполняется.

Как обычно, если у вас активна техподдержка, свяжитесь с нами по адресу support@radepro.ru чтобы получить обновление бесплатно.