

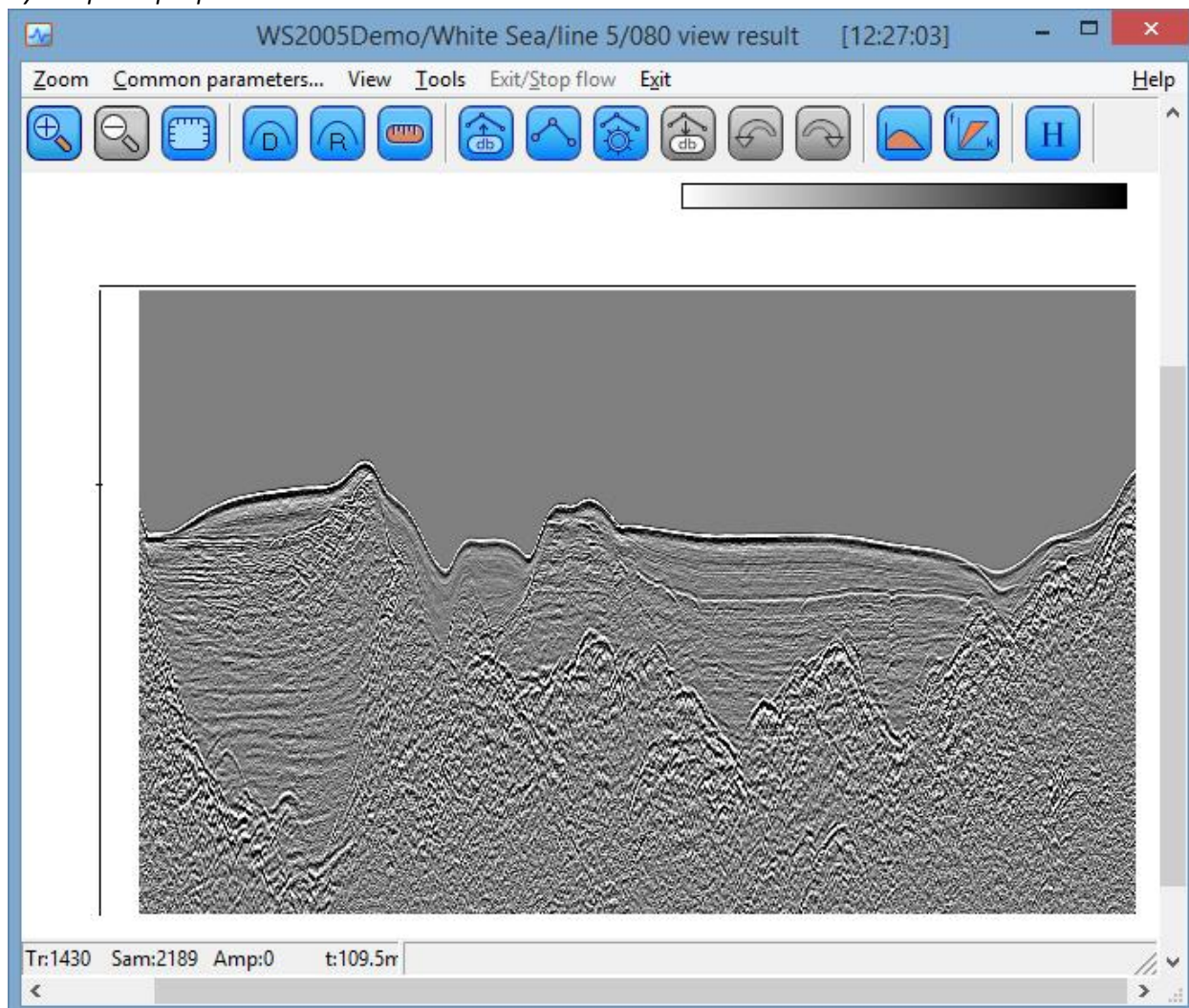
RadExPro 2013.3

Мы с удовольствием объявляем о выходе новой версии нашей программы – RadExPro 2013.3!

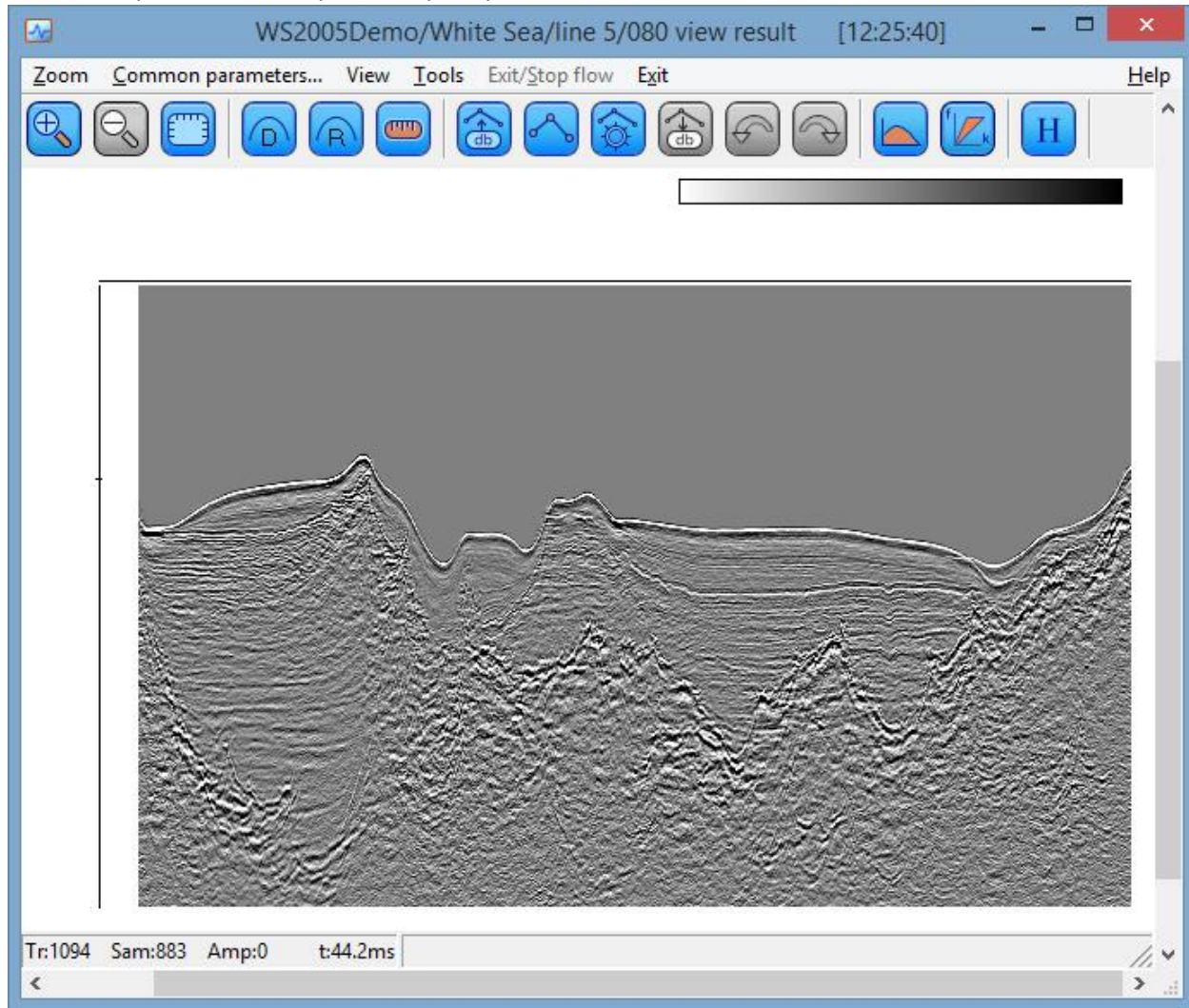
Основные изменения следующие:

- Модуль временной миграции суммарных разрезов по алгоритму Кирхгофа (**Kirchhoff time migration**) может теперь работать не только с 2D, но и с 3D данными. Как и 2D версия модуля, в режиме 3D алгоритм допускает как вертикальные, так и латеральные изменения скоростей миграции. В качестве скоростной модели можно использовать непосредственно выходной скоростной закон модуля Interactive Velocity Analysis. Кроме того, модель можно задавать в виде таблицы вручную.

Суммарный разрез до...

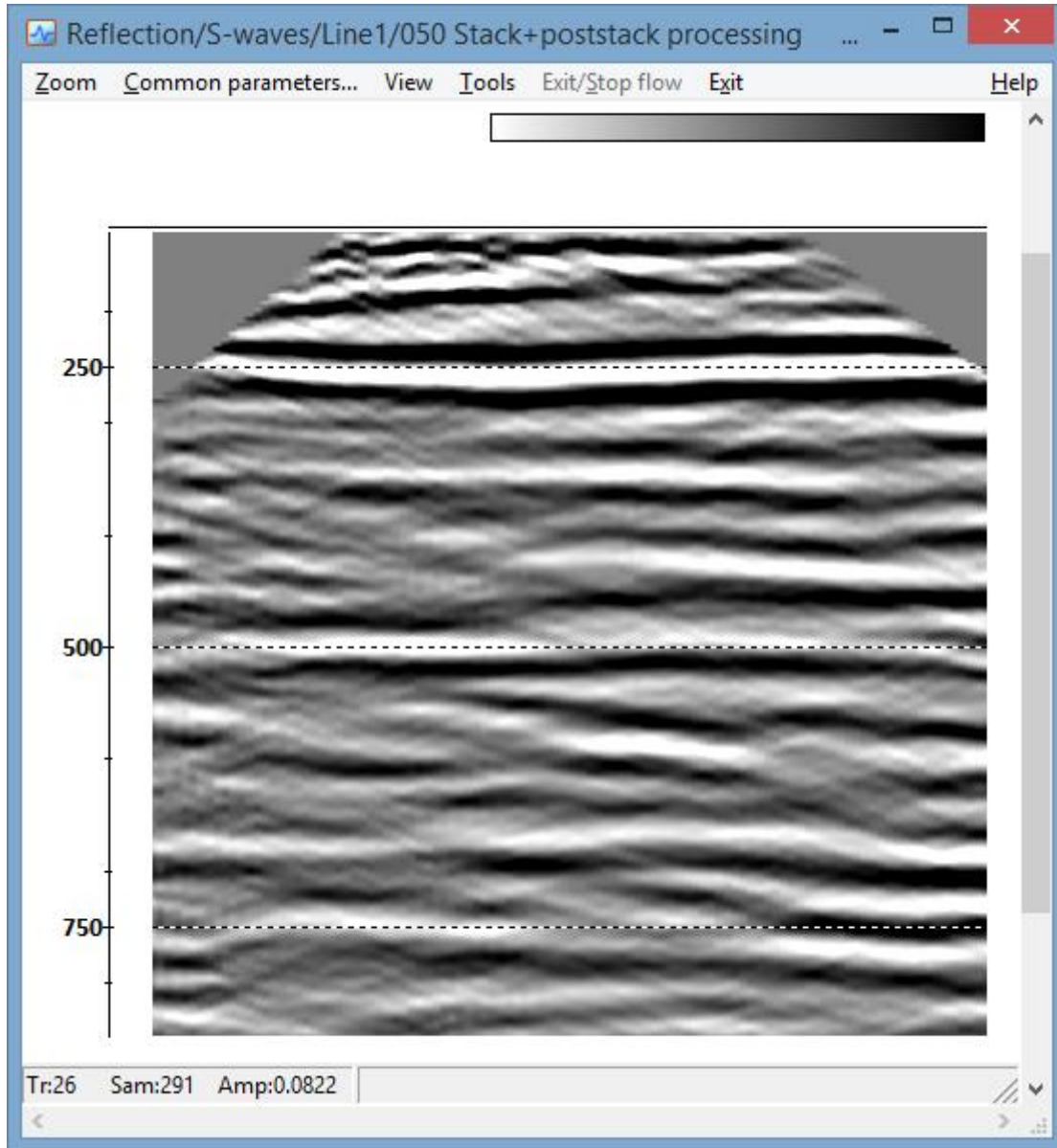


...и после применения миграции Кирхгофа

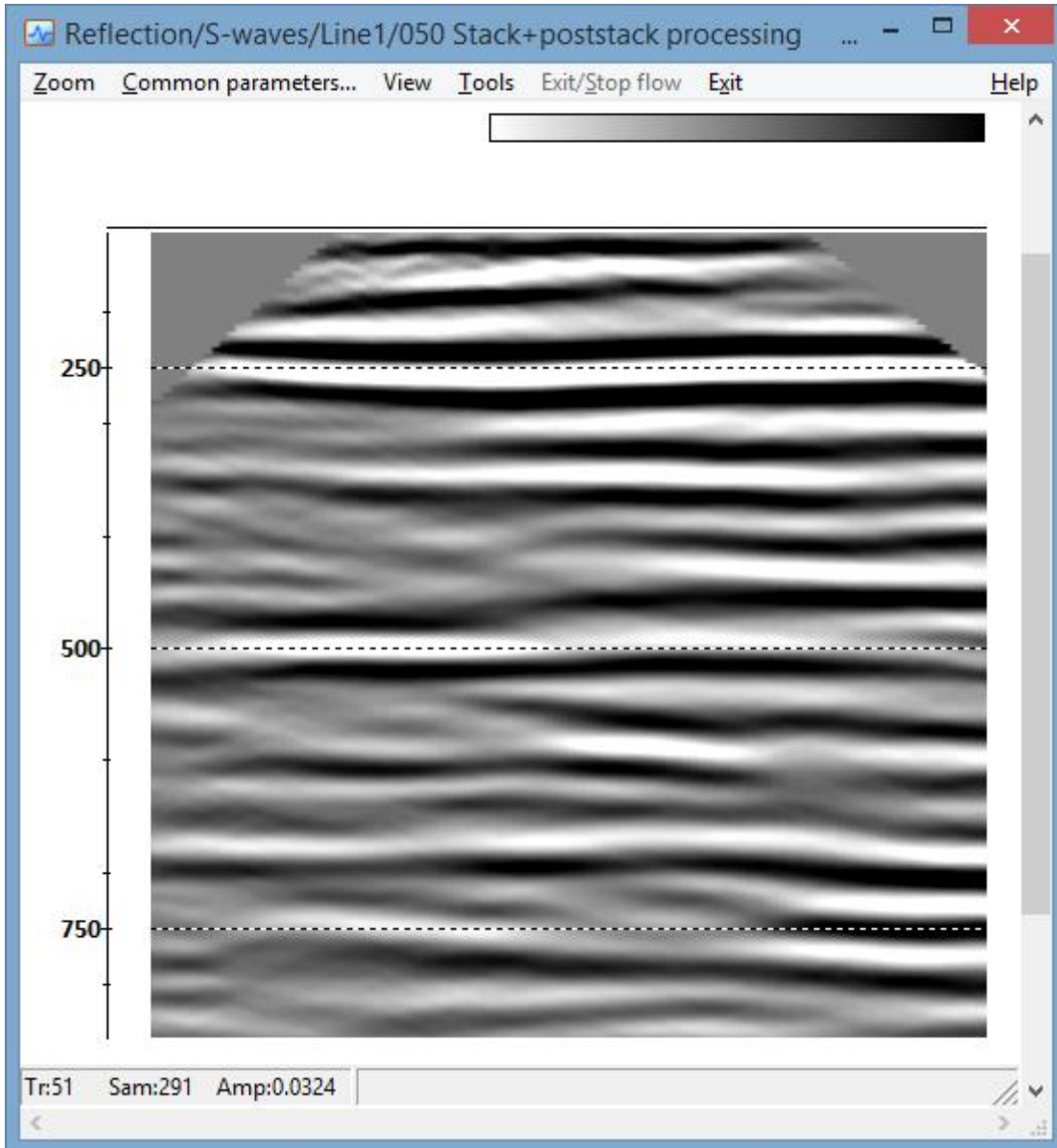


- Добавлен новый модуль **F-K Amplitude Power**, позволяющий возводить амплитудный спектр в F-K или F-X области в произвольную степень. В зависимости от величины экспоненты и области, в которой применяется процедура, результат работы алгоритма может приводить как к подавлению случайных шумов и улучшению прослеживаемости отражений, так и к расширению спектра записи.

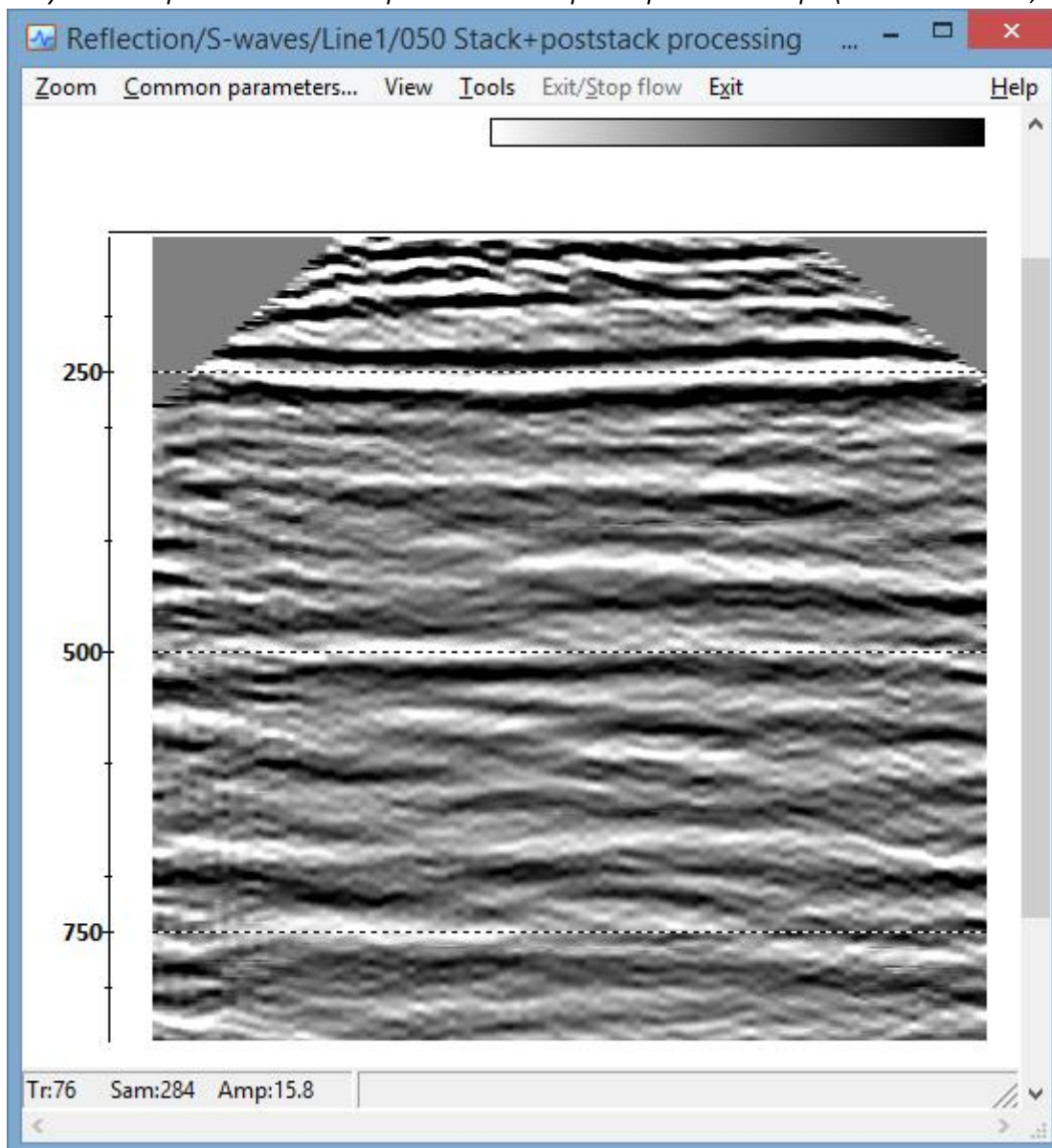
Исходный суммарный разрез



Результат применения F-K Amplitude Power – подавление шума (экспонента 1.5, область F-K)



Результат применения *F-K Amplitude Power* – расширение спектра (экспонента 0.3, область F-X)



- Улучшен модуль 2D бинирования вдоль криволинейного профиля **Crooked Line 2D Binning** – теперь от входного набора данных не требуется какой-то специфической сортировки, кроме того в целом модуль стал работать стабильнее.
- В модуль ввода морской геометрии **Marine Geometry Input** добавлена новая опция. Теперь, если координаты привязываются к трассам по времени, появилась возможность интерполировать координаты между выстрелами, если время у нескольких соседних выстрелов совпадает (т.е. интервал возбуждения был меньше секунды).

Мы так же исправили следующие известные проблемы и ошибки:

- Исправлена проблема неустойчивой работы модуля **Interactive Velocity Analysis**.

- Модуль **Easy Refraction**– исправлены проблемы, возникающие при использовании нерегулярных систем сбора данных.
- В модуле **Screen Display** исправлена проблема с потерей параметров пикирования при загрузке параметров модуля из шаблона.
- В модуле **SSAA** исправлена ошибка, в результате которой некорректно снимались амплитуда и время максимума/минимума.
- В модуле **Near-Surface Geometry Input** исправлена ошибка, приводившая, в некоторых случаях, к некорректным значениям координат точек ОГТ.

Кроме того, мы улучшили совместимость программы с современным **сенсорным интерфейсом планшетов на Windows 8**.

Как обычно, пользователи с активной техподдержкой могут получить обновление бесплатно. Для этого нужно написать нам по электронной почте support@radexpro.ru и указать название Вашей организации.