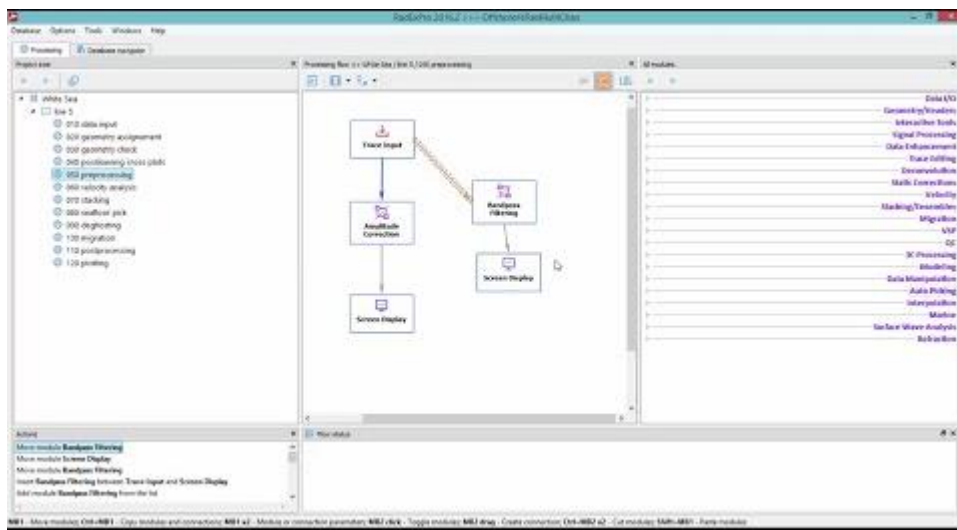




RadExPro 2016.2 описание релиза

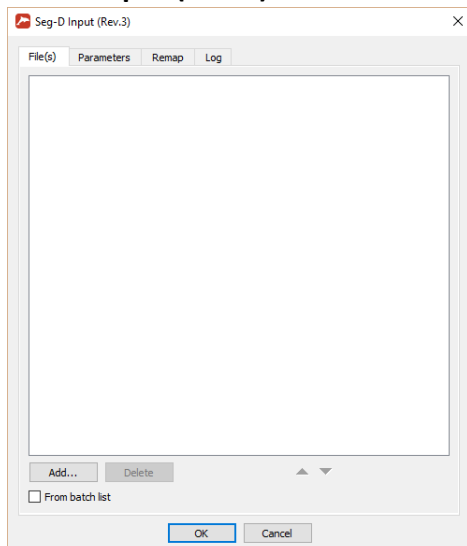
Мы рады объявить о выходе свежей версии нашей программы -- встречайте **RadExPro 2016.2 !**

В этот раз изменения значительные. Главная новинка – новый пользовательский интерфейс главного окна программы: функциональный, современный, удобный и интуитивно понятный. Множественное выделение модулей, undo/redo любой операции, быстрый предпросмотр наборов данных прямо из базы, копирование потоков, линий и профилей между проектами и многое другое: смотрите демонстрационное видео ниже.

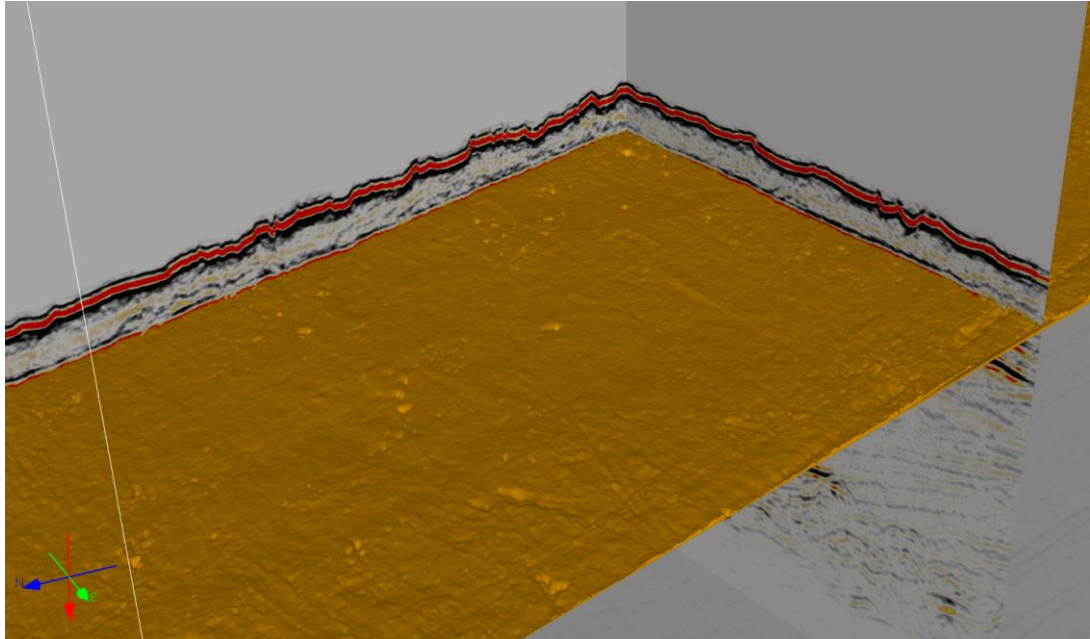


Другие нововведения включают в себя следующее:

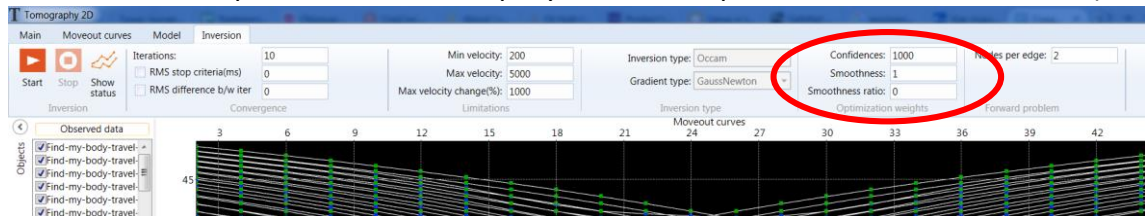
- Поддержка формата входных данных SEG-D revision 3. Чтобы грузить файлы в этом формате в поток можно воспользоваться специальным новым модулем **SEG-D Input (Rev.3)**.



- Новый модуль **3D Auto-picker** позволяет в автоматическом режиме эффективно коррелировать горизонты по кубу, основываясь на разрезенной исходной пикировке.



- В модуль **Travel Time Tomography** мы добавили нормировку коэффициентов: теперь, если на вкладке Inversion Parameters установить *Confidences* и *Smoothness* равными 1, то их вклады в минимизируемый функционал окажутся равными, как между собой, так и с вкладом невязки. (И наоборот, установив *Confidences* в очень большое значение, как предлагается по умолчанию, вы гарантируете, что скорости тех ячеек, в которых confidence=1 в результате инверсии заметно не изменятся).



Как обычно, если у вас активна техподдержка, напишите нам на support@radexpro.ru и получите обновление бесплатно.