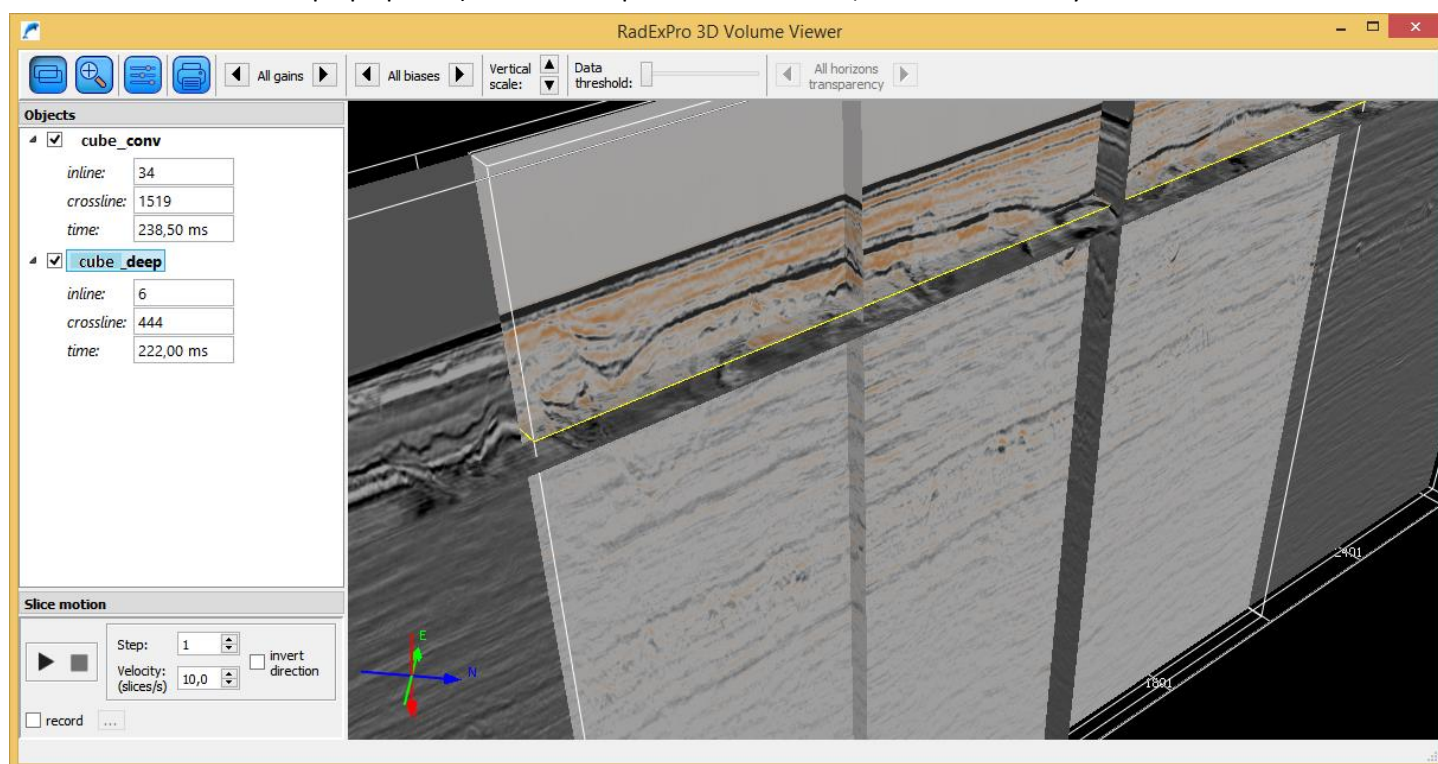


RadExPro 2015.1 описание релиза

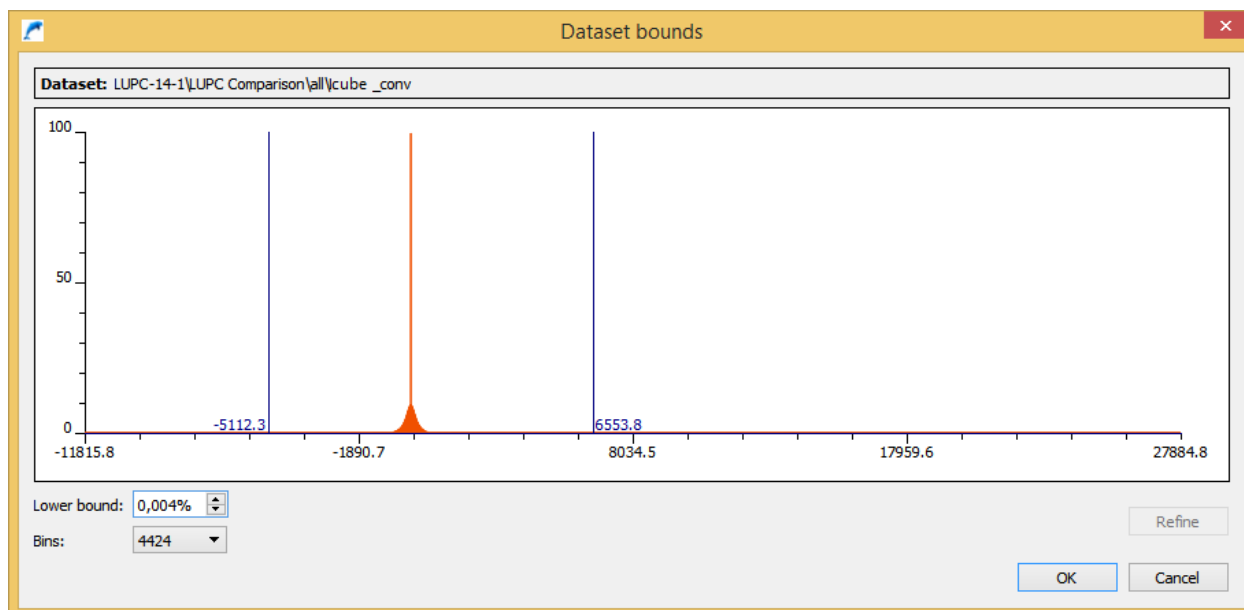
Встречайте первый релиз RadExPro в 2015 году!

- Существенно улучшен модуль **3D Volume Viewer**:

Теперь Вы можете загрузить в модуль несколько кубов и несколько наборов 2D профилей и анализировать их одновременно. Это крайне удобно, если нужно сравнить разные варианты обработки одного и того же куба, или посмотреть на соседние перекрывающиеся кубы, плюс 2D профили из того же района. Каждый куб (и каждый набор профилей) может отображаться в своих цветах и со своим усилением.



Теперь, при загрузке данных в модуль отображается гистограмма распределения значений амплитуд, на которой можно ограничить динамический диапазон, который будет отображаться на экране. Вам больше не придется смотреть на бледную, невыразительную картинку из-за нескольких высокоамплитудных выбросов.



Кроме того, Вы можете подгрузить горизонты (из пикировок в базе данных или из заголовка) и отобразить их либо как поверхности (возможно полупрозрачные), либо как линии.

Нужно сделать небольшое видео для презентации? Не проблема! Укажите шаг перехода по слайсам и скорость (в количестве слайсов в секунду), щелкните мышкой по тому слайсу, который должен двигаться (инлайн, кросслайн или временной слайс) и начните запись. Во время записи Вы можете переключать движение с одного типа слайса на другой (например, с инлайна на временной слайс), поворачивать куб и даже менять параметры его отображения – все будет сохранено в видео.

Ну и наконец, новый **3D Volume Viewer** поддерживает многоточечные жесты изменения масштаба изображения на сенсорных дисплеях.

- **База данных проекта теперь автоматически сохраняет резервную копию** каждые несколько минут. Если программа завершила работу некорректно, в следующий раз при открытии проекта она спросит Вас, хотите ли Вы восстановить базу данных из последней резервной копии. Перед тем как принять решение, Вы можете просмотреть базу данных и проверить ее сохранность.
- Хотите сделать карту фактического материала для района работ, которую можно было бы пополнять? Модуль **CrossPlot** теперь позволяет отображать на одном кросс-плоте заголовки сразу нескольких наборов данных. Просто выберите несколько входных наборов данных в диалоге модуля.
- Вам нужно распечатать 150 профилей с одинаковыми параметрами? Прекрасно, модуль **Plotting** теперь умеет работать в пакетном режиме (batch mode). Просто добавьте ваши наборы данных в описание пакета (через меню Flow mode...), в диалоге модуля Plotting включите галочку "Take from the batch list", запустите поток на выполнение и... следите, чтобы в Вашем плоттере не кончилась бумага!

- В модуле **Ensemble QC Compute**, в дополнение ко всей уже существующей там функциональности, добавилась возможность оценивать пиковую частоту и ширину спектра (либо по уровню N% или -N дБ от пиковой частоты, либо как отношение площади под кривой спектра, деленную на максимальную амплитуду в спектре):

The screenshot shows the 'Ensemble QC Compute' dialog box with the following settings:

- Window:** Polygonal, Square. Min offset: 1000, Max offset: 2000, Min time: 2000, Max time: 2700.
- Amplitude:** Mean, 2D RMS, Mean 1D RMS. Trace Header: AMP.
- Signal / Noise ratio:** Compute Signal/Noise Ratio, SNR1. Mode: Normal, Use model trace, Treat model trace as signal, Treat first trace in each ensemble as model.
- Resolution:** Compute resolution, SOU_H2OD. Max time of ACF to use: 50. Mode: Use mean ACF, Use mean CCF, Use separate CCFs. Normalize CF (affects Apparent Frequency estimation also).
- Frequency attributes:** Apparent frequency, FREQ. Peak frequency, AAXFILT. Mode: Number of sign changes, ACF, Mean ACF, Average amplitude spectra. Band width, BNDWIDTH. At - 3 dB of peak amplitude, Minimum window length: 8 samples. Square under amplitude spectrum curve / maximum amplitude.

- Теперь в **Geometry Spreadsheet** Вы можете посмотреть статистику по выбранным значениям. Это могут быть как значения одного заголовка, так и произвольный блок значений.

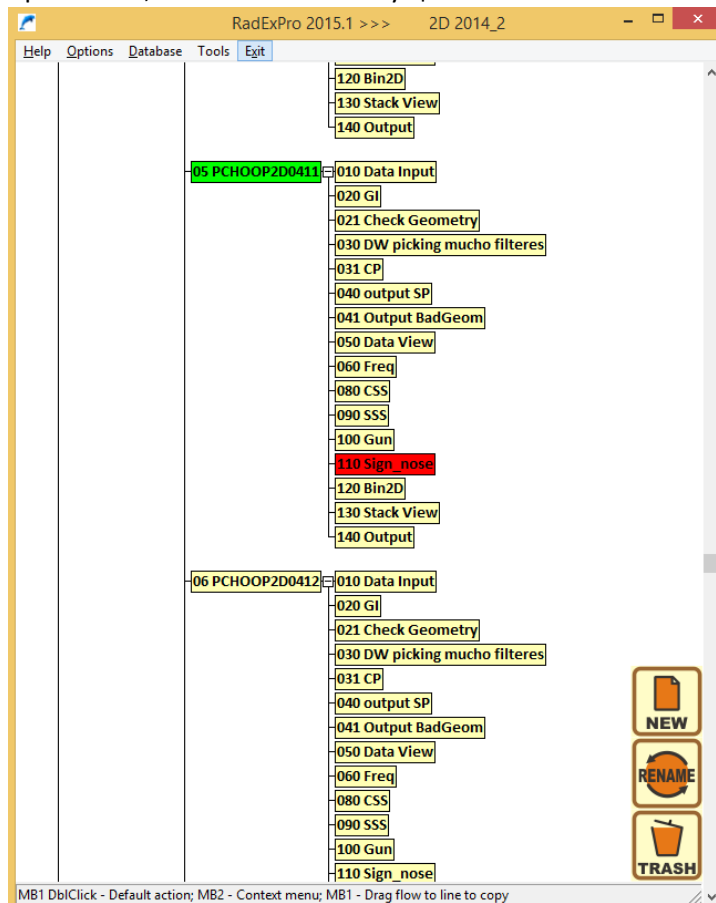
The screenshot shows a window titled 'prestack_nmo - Geometry Spreadsheet'. It contains a table with the following data:

TRACENO	ILINE_NO	XLINE_NO	OFFSET
1555321	150	28	3744.98926
1555322	150	29	3714.80396
1555323	150	30	3684.93872
1555324	150	31	3655.61597
1555325	150	32	3626.29972
1555326	150	33	3597.03048
1555327	150	34	3567.80724
1555328	150	35	3538.63000
1555329	150	36	3509.50076
1555330	150	37	3480.41952
1555331	150	38	3451.38728
1555332	150	39	3422.40404
1555333	150	40	3393.46980
1555334	150	41	3364.58556
1555335	150	42	3335.75132

A 'Statistics' dialog box is overlaid on the table, displaying the following statistics:

- Number of selected values 11116
- Minimum 78.71
- Maximum 3744.99
- Average 1799.93
- Standard deviation 717.34
- Median 1869.91
- Alfa = 30% trimmed average 1853.4

- Модуль **Trace Output** теперь может дописывать данные в конец существующего набора данных, не затирая его (галочка Append).
- В **дереве проекта** теперь Вы можете задавать индивидуальные цвета различным элементам дерева. Щелкните на элементе, который Вы хотите перекрасить, правой кнопкой мыши и в контекстном меню выберите команду Color. При работе с большими проектами, эта возможность существенно облегчает навигацию!



- Теперь, когда в модуле **Screen Display** вы отображаете несколько спектров в одном окне, Вы можете выбрать какой из них экспортировать в текстовый файл – сохранится тот спектр, который выделен в списке справа.
- Исправлен ряд ошибок. Среди них: Screen Display теперь подчищает свои *.tmp файлы на выходе (кстати, теперь они создаются не в корне проекта, а в специальной подпапке TMP внутри папки проекта), прокрутка по ансамблям в Screen Display теперь работает и при выключенном покадровом режиме выполнения потока, в модуле Trace Editing, режим top-muting больше не падает от отрицательных значений горизонта, исправлена нестабильность автостатики MaxPower в 3D режиме, и несколько других.

Как обычно, если у Вас активна техподдержка, пожалуйста свяжитесь с нами по электронной почте support@radepro.ru и получите обновление бесплатно.

Как и вся наша страна, мы не работаем 1-4 и 9-11 мая.

С наступающими Вас праздниками!! Ура!!

